

Allegato 8 al verbale 1/26 del 20/04/2026

## **Piano della performance 2026/2028**

*Estratto*

**Allegato 1 alla deliberazione di Giunta camerale n. 4 del 30 gennaio 2026**

## Azienda Speciale Informazione Formazione Assistenza alle Imprese

L'Azienda Speciale IN.FORM.A. persegue finalità di interesse pubblico e senza scopi di lucro, dispiegando la propria azione nel quadro dei fini di promozione dell'economia provinciale propri della Camera di commercio. Specializzata nella realizzazione di servizi innovativi per supportare, promuovere e rafforzare il sistema imprenditoriale locale nel contesto dei mercati nazionali ed internazionali, collabora con le imprese per accrescerne la competitività quale fattore decisivo per lo sviluppo del territorio.

Promoter della cultura aziendale nei campi più innovativi, IN.FORM.A. svolge un ruolo sistematico a sostegno della strategia innovatrice della Camera di commercio per la promozione della competitività dell'economia locale e realizza un'offerta di servizi completa e specializzata, al fine di cogliere e valorizzare le esigenze di innovazione delle PMI locali, delle loro associazioni, degli aspiranti imprenditori e del sistema scolastico, in via integrata con il sistema dei servizi locali per lo sviluppo ed il sistema camerale regionale e nazionale.

Direttore: Segretario Generale della Camera di commercio di Reggio Calabria

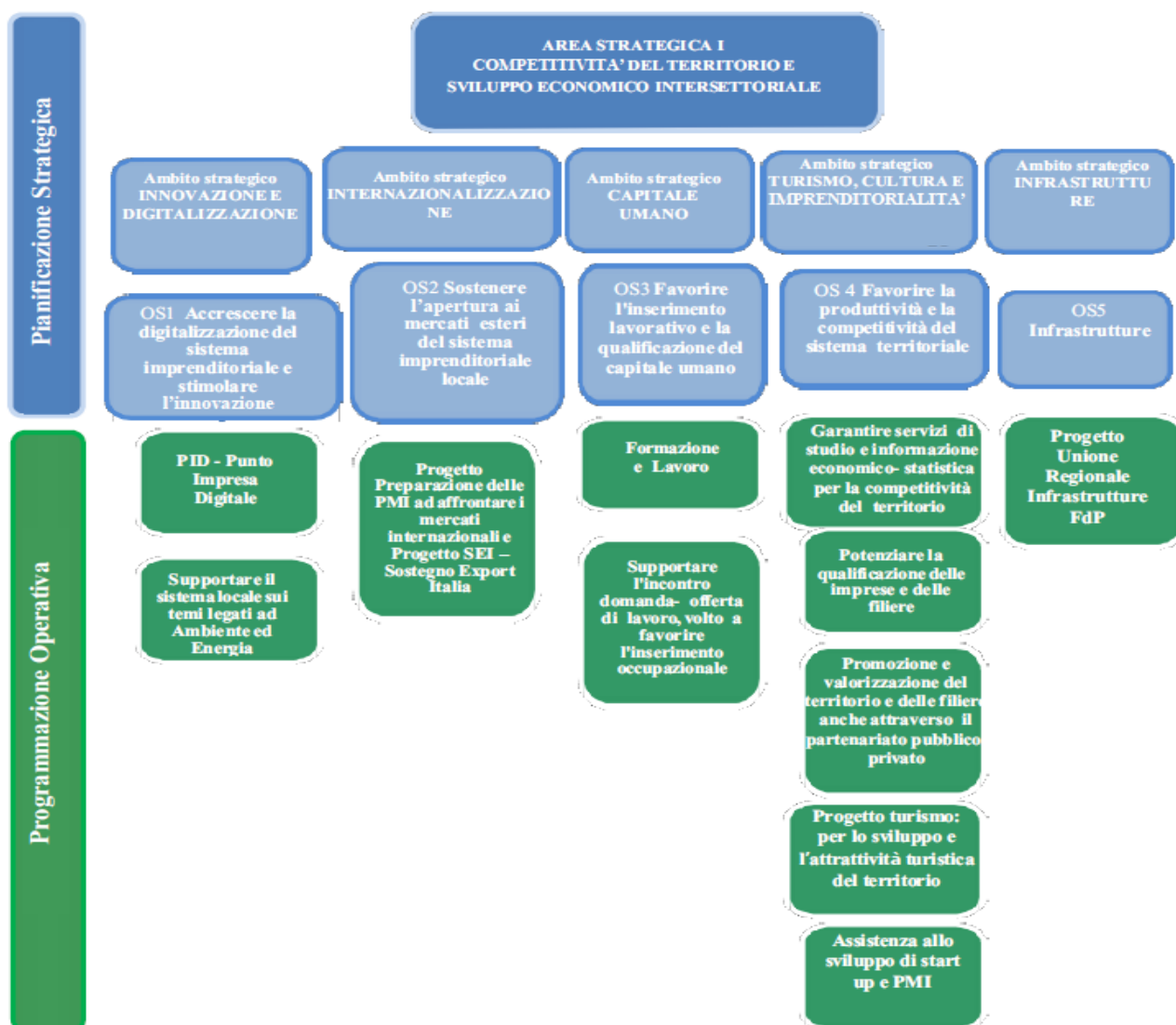
Personale dipendente: n. 2 Impiegate di I livello; n. 1 Impiegato di II livello

## Albero della performance

Di seguito si riporta in forma grafica l'Albero della performance della Camera di commercio di Reggio Calabria relativo all'Area Strategica I – Competitività del territorio e sviluppo economico intersettoriale, con indicati ambiti strategici, obiettivi strategici e quelli operativi.

L'ambito di operatività di IN.FORM.A. afferisce agli ambiti strategici:

- Innovazione e digitalizzazione
- Capitale umano
- Infrastrutture



## Pianificazione triennale. Gli obiettivi strategici

Di seguito sono riportati, in forma tabellare, gli ambiti e gli obiettivi strategici della Camera di commercio di Reggio Calabria per il triennio 2026 - 2028, in cui si inserisce l'operatività dell'Azienda Speciale. Nelle schede di dettaglio sono riportati per ciascun obiettivo strategico, i relativi indicatori e target triennali.

### AREA STRATEGICA I - COMPETITIVITÀ DEL TERRITORIO E SVILUPPO ECONOMICO INTERSETTORIALE

AMBITI STRATEGICI	OBIETTIVI STRATEGICI
Ambito Strategico INNOVAZIONE E DIGITALIZZAZIONE	OS1 Accrescere la digitalizzazione del sistema imprenditoriale e stimolare l'innovazione
Ambito Strategico CAPITALE UMANO	OS3 Favorire l'inserimento lavorativo e la qualificazione del capitale umano
Ambito Strategico INFRASTRUTTURE	OS5 Infrastrutture

### Schede di dettaglio

#### AREA STRATEGICA I COMPETITIVITÀ DEL TERRITORIO E SVILUPPO ECONOMICO INTERSETTORIALE

AMBITO STRATEGICO		INNOVAZIONE E DIGITALIZZAZIONE		
Obiettivo strategico	OS1 ACCREScere LA DIGITALIZZAZIONE DEL SISTEMA IMPRENDITORIALE E STIMOLARE L'INNOVAZIONE			
Descrizione	Stimolare l'innovazione e la digitalizzazione del sistema imprenditoriale e diffondere l'utilizzo delle tecnologie di Impresa 4.0			
Risorse economiche	271.999,00 su budget dell'Azienda Speciale IN.FORM.A..			
Indicatore	Algoritmo	Target anno n	Target anno n+1	Target anno n+2
Ottimale utilizzo delle risorse	Risorse consuntivate nel bilancio di esercizio/risorse previste (Fonte: Bilancio camerale)	≥ 95%	≥ 95%	≥ 95%

AMBITO STRATEGICO		CAPITALE UMANO E IMPRENDITORIALITÀ		
Obiettivo strategico	OS3 FAVORIRE L'INSERIMENTO LAVORATIVO E LA QUALIFICAZIONE DEL CAPITALE UMANO			
Descrizione	Favorire l'inserimento lavorativo e la qualificazione del capitale umano			
Risorse economiche	Euro 93.841,00 su budget dell'Azienda Speciale IN.FORM.A.			
Indicatore	Algoritmo	Target anno n	Target anno n+1	Target anno n+2
Raggiungimento risultati attesi dai progetti in ambito Formazione Lavoro come da obiettivi definiti a livello nazionale	Media della % di raggiungimento obiettivi come da indicatori definiti a livello nazionale (Fonte: Rendiconto progetti)	≥ 90%	≥ 90%	≥ 90%
Supporto all'incontro domanda-offerta di lavoro, per l'inserimento occupazionale e per favorire l'ingresso nelle imprese di capitale umano altamente qualificato	N. azioni di supporto alla realizzazione di colloqui di lavoro (accordi con Enti, webinar, assistenza personalizzata su CV e colloqui di lavoro) (Fonte: Rilevazioni Azienda IN.FORM.A.)	≥ 1	≥ 2	≥ 3

AMBITO STRATEGICO		INFRASTRUTTURE		
Obiettivo strategico	OS5 INFRASTRUTTURE			
Descrizione	Progetto Unioncamere Regionale "Infrastrutture"			
Risorse economiche	-			
Indicatore	Algoritmo	Target anno n	Target anno n+1	Target anno n+2
Raggiungimento risultati attesi per la Camera di Reggio Calabria dal progetto dell'Unione Regionale "Infrastrutture FdP 2025/26" come da obiettivi definiti a livello nazionale	Partecipazione tavoli tecnici con gli stakeholders <i>(Fonte: Rendiconto progetti)</i>	1	2	3

## Programmazione annuale. Gli obiettivi operativi

Di seguito si riporta l'articolazione degli obiettivi operativi per il 2026 della Camera di commercio di Reggio Calabria, dispiegati nella programmazione annuale dell'Azienda.

AREA STRATEGICA I COMPETITIVITÀ DEL TERRITORIO E SVILUPPO ECONOMICO INTERSETTORIALE		
Ambiti strategici	Obiettivi strategici	Obiettivi operativi
Ambito Strategico <b>INNOVAZIONE E DIGITALIZZAZIONE</b>	OS1 <b>Accrescere la digitalizzazione del sistema imprenditoriale e stimolare l'innovazione</b>	OP 1.1 PID - Punto Impresa Digitale
		OP 1.2 Supportare il sistema locale sui temi legati ad Ambiente ed Energia
Ambito Strategico <b>CAPITALE UMANO</b>	OS3 <b>Favorire l'inserimento lavorativo e la qualificazione del capitale umano</b>	OP 3.1 Formazione e Lavoro
		OP 3.2 Supportare l'incontro domanda-offerta di lavoro, volti a favorire l'inserimento occupazionale
Ambito Strategico <b>INFRASTRUTTURE</b>	OS5 <b>Infrastrutture</b>	OP 5.1 Progetto Unione Regionale "Infrastrutture" FdP

## Programmazione annuale. I target di risultato

Di seguito sono riportati, in forma tabellare, i target di risultato che l'Azienda Speciale intende perseguire nell'ambito degli obiettivi operativi della Camera di commercio di Reggio Calabria.

### Obiettivo strategico OS1 ACCRESCERE LA DIGITALIZZAZIONE DEL SISTEMA IMPRENDITORIALE E STIMOLARE L'INNOVAZIONE

Obiettivo operativo	PID – PUNTO IMPRESA DIGITALE	
Descrizione	Servizi di assistenza e orientamento collettivi e individuali alle imprese sui temi della digitalizzazione	
Risorse umane	Azienda Speciale IN.FORM.A. - Area Innovazione + Area ICT, Ambiente ed energia	
Indicatore	Algoritmo	Target anno n
Consolidamento dei servizi informativi e di assistenza erogati dagli Sportelli camerali in materia di innovazione, digitalizzazione (CNS, SPID, Firma digitale, PEC, Fattura elettronica, MePA, BMTI, Cassetto digitale dell'imprenditore, ecc.), proprietà intellettuale, normativa tecnica	N. di servizi erogati (assistenza personalizzata allo sportello, risposta a quesiti in remoto, consulenze one to one) nell'anno <i>(Fonte: Rilevazioni Azienda IN.FORM.A.)</i>	≥ 220
Realizzazione di seminari ed incontri di informazione e formazione su temi legati all'innovazione, alla proprietà intellettuale e alla digitalizzazione	N. seminari/incontri realizzati <i>(Fonte: Rilevazioni Azienda IN.FORM.A.)</i>	≥ 2
Bandi per promuovere l'Innovazione, la transizione energetica e quella ecologica - Anno 2026	Numero di Bandi e/o Manifestazioni d'interesse pubblicati <i>(Fonte: Rilevazioni Azienda IN.FORM.A.)</i>	≥ 2

Obiettivo operativo	SUPPORTARE IL SISTEMA LOCALE SUI TEMI LEGATI AD AMBIENTE ED ENERGIA	
Descrizione	Sportello Ambiente ed Energia	
Risorse umane	Azienda Speciale IN.FORM.A. - Area ICT, Ambiente ed energia	
Indicatore	Algoritmo	Target anno n
Realizzazione di incontri one-to-one, consulenza e attività formativa sui temi della gestione dei rifiuti e dell'economia circolare	N. di contatti, iniziative, incontri e seminari <i>(Fonte: Rilevazioni Azienda IN.FORM.A.)</i>	≥ 15

### Obiettivo strategico OS3 CAPITALE UMANO

Obiettivo operativo	FORMAZIONE E LAVORO	
Descrizione	Servizi di assistenza e orientamento collettivi e individuali ai giovani in tema di Orientamento al lavoro e all'imprenditorialità	
Risorse umane	Azienda Speciale IN.FORM.A. - Area Formazione e lavoro	
Indicatore	Algoritmo	Target anno n
Realizzazione di iniziative di promozione dello Sportello Nuove Imprese (SNI) e incontri per il matching domanda-offerta di lavoro	N. iniziative/incontri realizzati <i>(Fonte: Rilevazioni Azienda IN.FORM.A.)</i>	≥ 5
Avvio e gestione, da parte di IN.FORM.A., del servizio Certificazione delle competenze	N. studenti coinvolti <i>(Fonte: Rilevazioni Azienda IN.FORM.A.)</i>	≥ 15

<b>Obiettivo operativo</b>	<b>SUPPORTARE L'INCONTRO DOMANDA-OFFERTA DI LAVORO, VOLTO A FAVORIRE L'INSERIMENTO OCCUPAZIONALE</b>	
Descrizione	Supportare l'incontro domanda-offerta di lavoro, volto a favorire l'inserimento occupazionale in raccordo con Università Mediterranea di Reggio Calabria	
Risorse umane	Azienda Speciale IN.FORM.A. - Area <b>Formazione e lavoro</b>	
Indicatore	<b>Algoritmo</b>	<b>Target anno n</b>
<b>Realizzazione Professional Day 2026 - manifestazione per la realizzazione di colloqui di lavoro per un possibile inserimento lavorativo</b>	N. colloqui di lavoro nell'ambito del Professional Day 2026/N. colloqui di lavoro nell'ambito del Professional Day 2025 (1000 in media per ogni PDAY) <i>(Fonte: Rilevazioni Azienda IN.FORM.A.)</i>	≥ 1

**Obiettivo strategico OS4  
FAVORIRE LA PRODUTTIVITÀ E LA COMPETITIVITÀ DEL SISTEMA TERRITORIALE**

<b>Obiettivo operativo</b>	<b>POTENZIARE LA QUALIFICAZIONE DELLE IMPRESE E DELLE FILIERE</b>	
Descrizione	Supporto alla Stazione Sperimentale per le Industrie delle Essenze e dei derivati dagli Agrumi	
Risorse umane	Azienda Speciale IN.FORM.A. - Area <b>Innovazione + Area Formazione e lavoro + Area ICT, Ambiente ed energia</b>	
Indicatore	<b>Algoritmo</b>	<b>Target anno n</b>
<b>Realizzazione delle azioni previste dall'incarico a supporto della Stazione Sperimentale per le Industrie delle Essenze e dei derivati dagli Agrumi</b>	N. azioni realizzate/N. azioni previste <i>(Fonte: Rilevazioni Azienda IN.FORM.A.)</i>	100%

<b>Obiettivo operativo</b>	<b>PROMOZIONE E VALORIZZAZIONE DEL TERRITORIO ANCHE ATTRAVERSO IL PARTENARIATO ISTITUZIONALE</b>	
Descrizione	Promozione e valorizzazione del territorio, delle produzioni e delle filiere anche attraverso il partenariato pubblico/privato	
Risorse umane	Azienda Speciale IN.FORM.A. - Area <b>Innovazione + Area Formazione e lavoro + Area ICT, Ambiente ed energia</b>	
Indicatore	<b>Algoritmo</b>	<b>Target anno n</b>
<b>Progetto Bergarè</b>	N. iniziative realizzate/n. iniziative previste da programmazione operativa, assegnate all'Azienda con specifica disposizione di servizio <i>(Fonte: Rilevazioni Azienda IN.FORM.A.)</i>	100%

**Obiettivo strategico OS5  
INFRASTRUTTURE**

<b>Obiettivo operativo</b>	<b>PROGETTO UNIONE REGIONALE "INFRASTRUTTURE" FDP 2021/22</b>	
Descrizione	Progetto Unioncamere regionale - Infrastrutture	
Risorse umane	Azienda Speciale IN.FORM.A. - Area <b>Formazione e lavoro + Area ICT, Ambiente ed energia</b>	
Indicatore	<b>Algoritmo</b>	<b>Target anno n</b>
<b>Attività previste dal progetto Unione Regionale "Infrastrutture" Fdp 2025/2026</b>	Supporto alla promozione per la realizzazione degli obiettivi di progetto (partecipazione ai tavoli tecnici e campagne promozionali) <i>(Fonte: Relazione IN.FORM.A. per rendiconto progetto)</i>	n. 1 azione realizzata

## Dalla performance organizzativa alla performance individuale

Al Direttore sono assegnati dal Consiglio di Amministrazione di IN.FORM.A. obiettivi correlati alla Performance generale dell'Azienda e alle performance raggiunte rispetto a quanto previsto dal presente Piano.

In linea con quanto previsto dalla normativa vigente tali obiettivi includono l'attuazione delle misure in materia di anticorruzione e trasparenza, oltre al perseguimento degli obiettivi strategici indicati nel Piano Performance, al miglioramento della qualità dei servizi, al contenimento delle spese e al potenziamento delle entrate.

In coerenza con quanto previsto dal Sistema di misurazione e valutazione della performance della Camera di Commercio di Reggio Calabria, anche in attuazione della recente Riforma Madia (D. 74/2017) la valutazione dell'operato del Segretario Generale verrà effettuata sulla base dei seguenti tre ambiti, assegnando a ciascuno i pesi individuati nella tabella che segue:

Ambito di valutazione	Peso %
Performance di Ente	40%
Obiettivi individuali	30%
Comportamenti e competenze	30%

A) Per il primo ambito (Performance di Ente) si fa riferimento al Sistema di misurazione e valutazione del personale camerale vigente, paragrafo 3 - La Performance organizzativa.

Per IN.FORM.A. la misurazione della performance complessiva dell'Ente è data dall'indicatore sintetico ottenuto come media delle performance degli obiettivi operativi di sopra riportati.

La Performance complessiva di Ente è quindi calcolata come segue:

Ambito di valutazione PERFORMANCE DI ENTE		
Indicatore	Algoritmo	Target 2026
Performance complessiva dell'Azienda IN.FORM.A.	$\Sigma$ Performance degli Obiettivi operativi del Piano / N. obiettivi operativi dell'Azienda (n. 10 per il 2026) <i>(Fonte: Relazione Performance)</i>	$\geq 80\%$

B) Per il secondo ambito (Obiettivi individuali) si indicano di seguito gli obiettivi assegnati al Direttore.

DIRETTORE – Dott.ssa Natina Crea		
Ambito di valutazione OBIETTIVI INDIVIDUALI		
Indicatore	Algoritmo	Target 2026
Migliorare la qualità percepita dei servizi dell'AS	% giudizi positivi (almeno buono) nelle rilevazioni di <i>customer satisfaction</i> per i servizi erogati da IN.FORM.A. nel 2026 <i>(Fonte: Indagini di customer satisfaction)</i>	Non inferiore alla rilevazione 2025
Garantire un ottimale utilizzo delle risorse per interventi economici	Interventi economici realizzati / Valore interventi economici previsto a budget (ultimo aggiornamento) <i>(Fonte: Bilancio aziendale)</i>	$\geq 90\%$
Tempo medio dei pagamenti	Media dei tempi di pagamento delle fatture ricevute <i>(Fonte: rilevazione INFORMA)</i>	$\leq 30$ giorni

C) La valutazione dei comportamenti e competenze verrà effettuata sulla base dei criteri previsti dal Sistema di misurazione e valutazione della performance adottato dalla Camera.